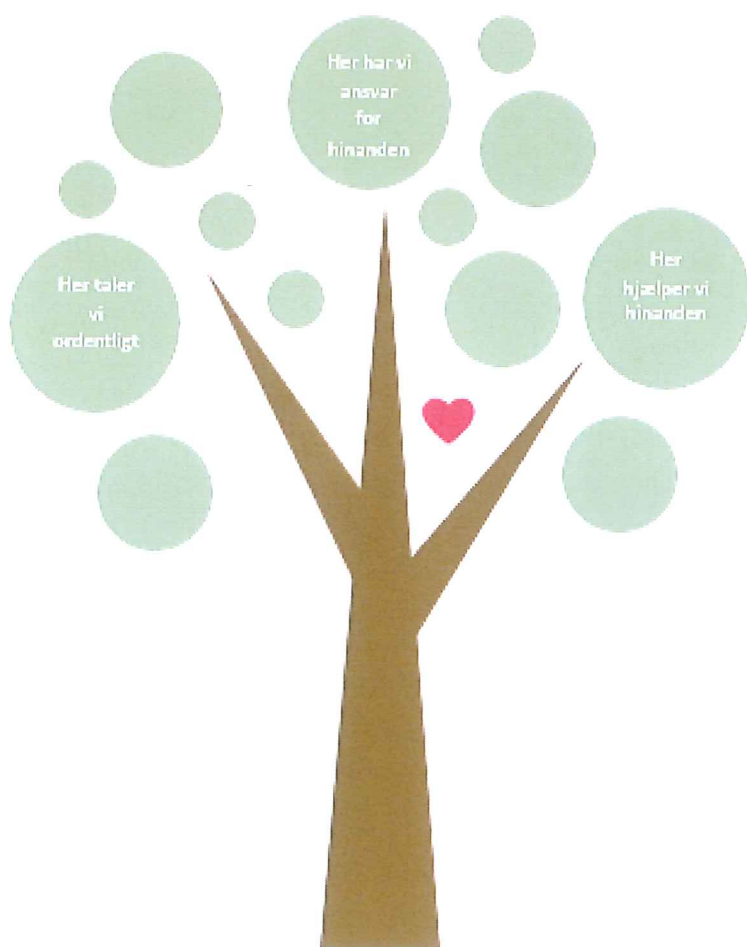


# Antimobbestrategi

## Sunds-Ilskov Skole



Mobning er børnenes problem, men de voksnes ansvar!

Mobning er en social dynamik, som typisk opstår i fællesskaber, der mangler sammenhold og hvor tolerancen er lav.

Det er mobning, når et barn gentagne gange over længere tid bliver holdt udenfor, drillet eller forfulgt af én eller flere. Dette gælder for både personlig kontakt og mobning på de sociale medier.

Årsagen til mobning kan være kompleks og er oftest et samspil mellem mange faktorer.

Det er derfor også i fællesskabet mellem skole og hjem, at mobning skal forebygges og løses.

## På Sunds-Ilskov Skole

- Tolererer vi ikke mobning!
- Reagerer vi omgående på tegn på mobning.
- Opbygger vi fællesskaber, der forebygger mobning
- Har vi konstant fokus på faglig og social trivsel
- Arbejder vi tæt sammen med forældrene

## Det er god trivsel når

- Vi har det rart med hinanden
- Alle har mindst en skolekammerat, som man er tryk ved.
- Vi hilser, når vi mødes og taler pænt til hinanden
- Vi respekterer hinanden og hinandens forskelligheder.
- Man føler sig tryk på skolen.
- Man altid har en voksen man kan henvende sig til.



	Sådan forebygger vi	Deltagere	Ansvarlige	Tidsplan
<b>Gennem undervisning</b>	Elevsamtaler	Alle Speciel indsats 5-9 årg.	Klasselærerne	Løbende
	Trivselsdag	Alle	Elevråd / koordinatorer	Ifølge skolens kalender.
	National trivselsundersøgelse	Alle	Klasselærerne i samarbejde med teamet	marts
	Klassens trivsel (klassens regler for god opførsel, sprog og adfærd)	Alle	Klasselærerne	Ved skolestart
	Undervisning på tværs af klasser (Moduldage, tematid, linjetid, tværsuger, fordybelsesdage)	Alle	Medarbejdere	Løbende

## Sunds-Ilskov Skoles antimobbestrategi

	AKT (Adfærd kontakt og trivselslærer)	Elever Lærere AKT lærere	AKT og ledelse	Løbende
	ART (Anger – Replacement Therapy)	Elever Lærere ART lærer	ART og ledelse	Løbende
	Inklusionspædagoger	Elever Lærere Inklusions pæ- dagoger	Inklusionspæda- goger og ledelse	Løbende
	Introtur 7. årg	7. årgang	Klasselærerne	Ved skolestart
	Fællesforløb 7. årg	7. årgang	Årgangens lærere	Forår
<b>Digitale medier</b>	Trivselsdag med ”Ung Herning” 4. ”Digital dannelse” (kørekort i online- etik)  6. ”Social pejling” (Flertalsmisforståel- ser)  8. ”Trivselsseminar” (Generel trivsel og hensigtsmæssig ad- færd)	4., 6. og 8. årg.	Ung Herning Klasselærere	Følger ”Ung Her- nings” årshjul
	Aftaler om anvendelse af mobiltelefoner i un- dervisning og i pauser	Alle	Årgangsteam og klasselærerne	Løbende
<b>Samarbejde med forældre</b>	Klassens trivsel som tema på forældremø- der	Alle	Klasselærerne og forældre	På forældremø- der
	Forældrerådsfolder med gode forslag til forebyggende aktivite- ter.	Alle	Klasselærer samt forældreråd	Løbende
<b>Fællesskaber</b>	Lejrskoler	6. og 8. årgang	Klasselærerne	Årligt ifølge ka- lender
	Musiklejr	Frivillig musik	Musiklærerne	Uge 41
	Fællessamlinger	0.-6. klasse	Medarbejdere og ledelse	Ugentligt el. efter behov
	Særlige mærkedage	Alle	Medarbejdere og ledelse	Løbende
<b>Andet</b>	Teammøder (elevtriv- sel som gennemgå- ende tema på mø- derne)	Medarbejdere	Teamet	Løbende

## Sunds-Ilskov Skoles antimobbestrategi

	Trivselsgrupper	Inklusionspædagoger i samarbejde med Selvhjælp Herning	Inklusionspædagoger og ledelse	To grupper i Sunds efterår og forår En gruppe i Ilskov forår
	Legepatrulje Sunds	0.-3 klasse	Inklusionspædagog + 6.årgang	I frikvartererne
	Legepatrulje Ilskov	0.-6 klasse	4.årgang	I frikvartererne
	Overgange	Børnehave til skole BHK til 1. kl. 6. kl. til 7. kl.	Afgivne og modtagne medarbejdere og ledelse	Ifølge skolens kalender
	Samtaler med sundhedsplejerske	0., 4., og 9. kl.	Sundhedsplejerske	Flere gange i løbet af skoleforløbet
	Gård og gangvagter	Pæd. personale	Pæd. personale	I alle pauser
	Venskabsklasser	Ilskov	Personale Ilskov	Løbende
	Elevrådsdag	Alle klasser Ilskov	Elevråd Ilskov	Næstsidste dag inden sommerferien

### Håndtering, hvis mobning alligevel sker

- Klasselæreren lytter til og taler med eleven om dennes oplevelse af mobningen.
- Klasselæreren foretager individuelle samtaler med de direkte involverede.
- Klasselæreren inddrager forældrene både forældre til den elev, der er mobbet, forældrene til direkte involverede og forældrene til ”fællesskabet”.
- Teamet og forældrene udarbejder i fællesskab handleplan.
- Klasselæreren taler med klassen.
- Klasselæreren involverer teamet ud fra en vurdering af den aktuelle situation.
- Ledelsen orienteres og involveres så tidligt som muligt. Ledelsen kan deltage i samtaler og møder med forældre om nødvendigt.
- Klasselæreren følger løbende op på, om mobningen er stoppet.
- Teamets indsats i forhold til den mobningen **skal** skrives i klasseloggen.
- Stopper mobningen ikke inddrages ledelsen. Ledelsen indkalder relevante parter og afsøger handlemuligheder.

September 2017